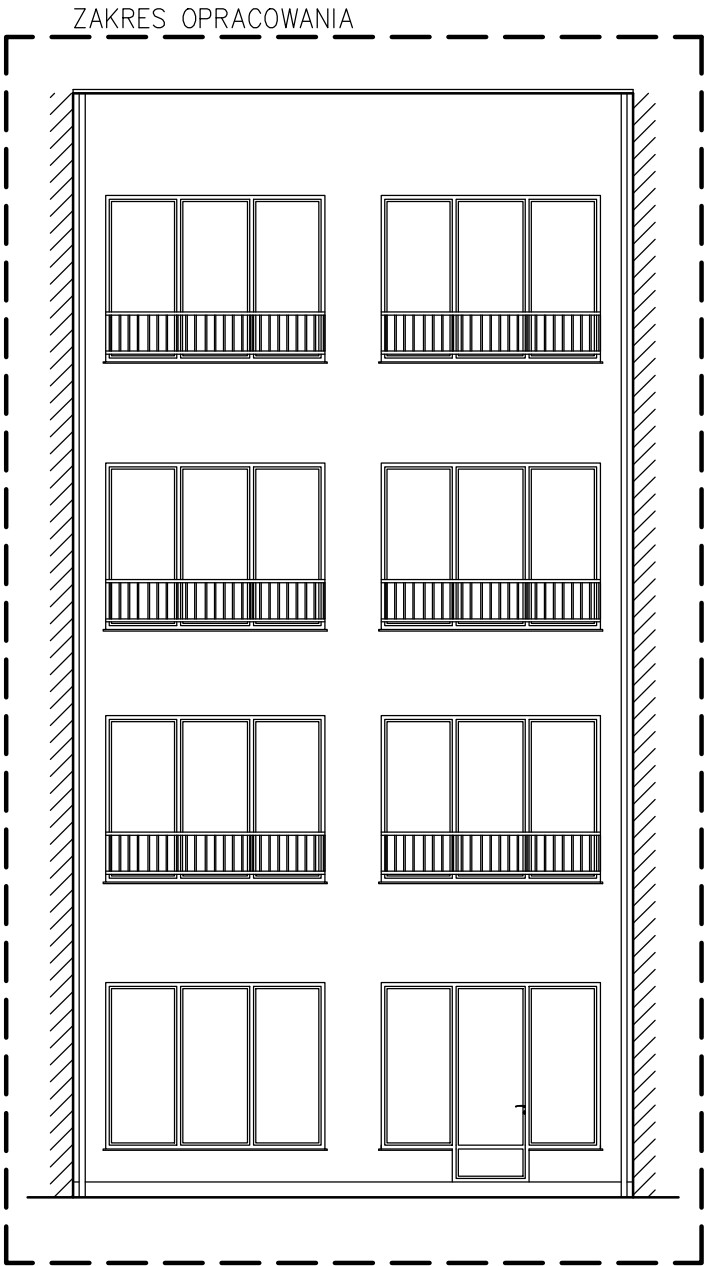
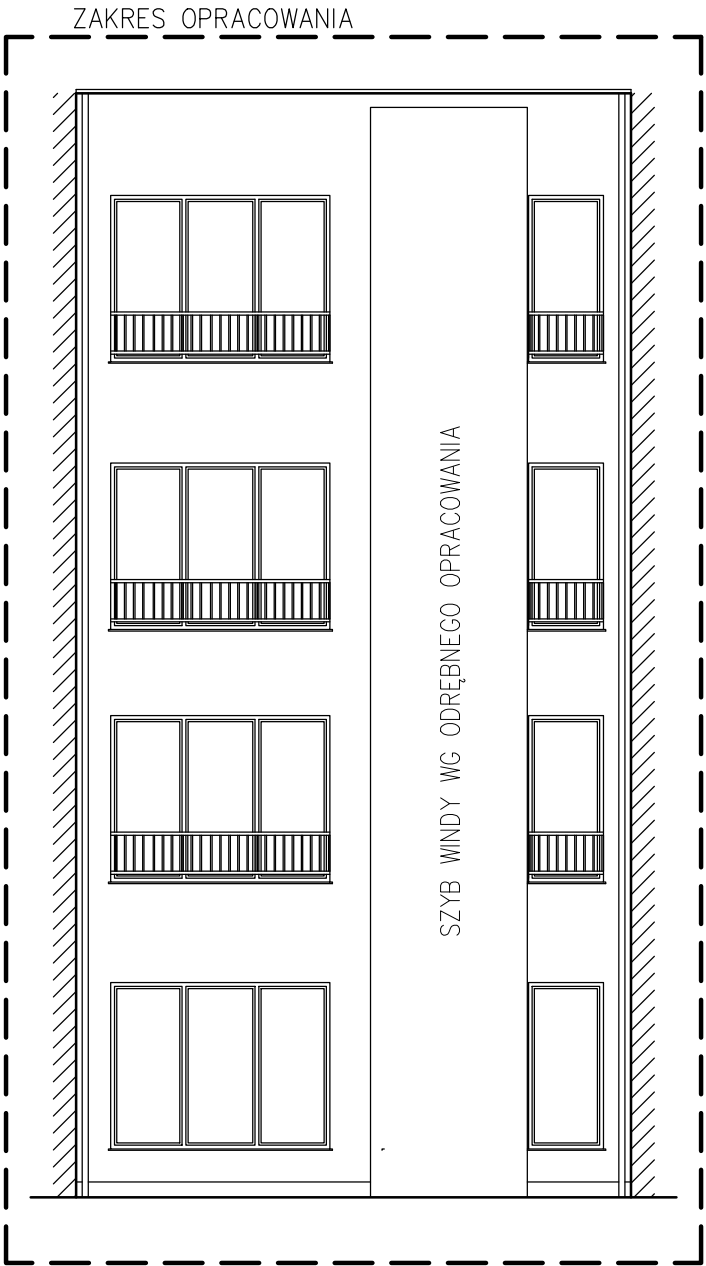


PATIO - ELEWACJA ZACHODNIA



PATIO - ELEWACJA PÓŁNOCNA



UWAGA
KOLORYSTKĘ USTALIĆ Z INWESTOREM

BIURO INŻYNIERSKIE PRZEMYSŁAW GOŹDZICKI ul. Pszeniczna 5/2, 85–465 Bydgoszcz			
INWESTYCJA :	REMONT BUDYNKU B NA TERENIE SPPSP W BYDGOSZCZY		
TEMAT :	PATIO ELEWACJA ZACHODNIA I PÓŁNOCNA		
Opracowanie:	Monika Kulczyk–Adamska	12/KPOKK/2016	
Opracowanie:	Przemysław Goździcki	KUP/0114/PBkb/16	
Branża / Drg.Class ARCHITEKTONICZNO–BUDOWLANA		Nr rysunku	Rewizja
Date/data 02.2022	Skala/Scale 1:100	Faza PROJEKT WYKONAWCZY	A07/B-EL -